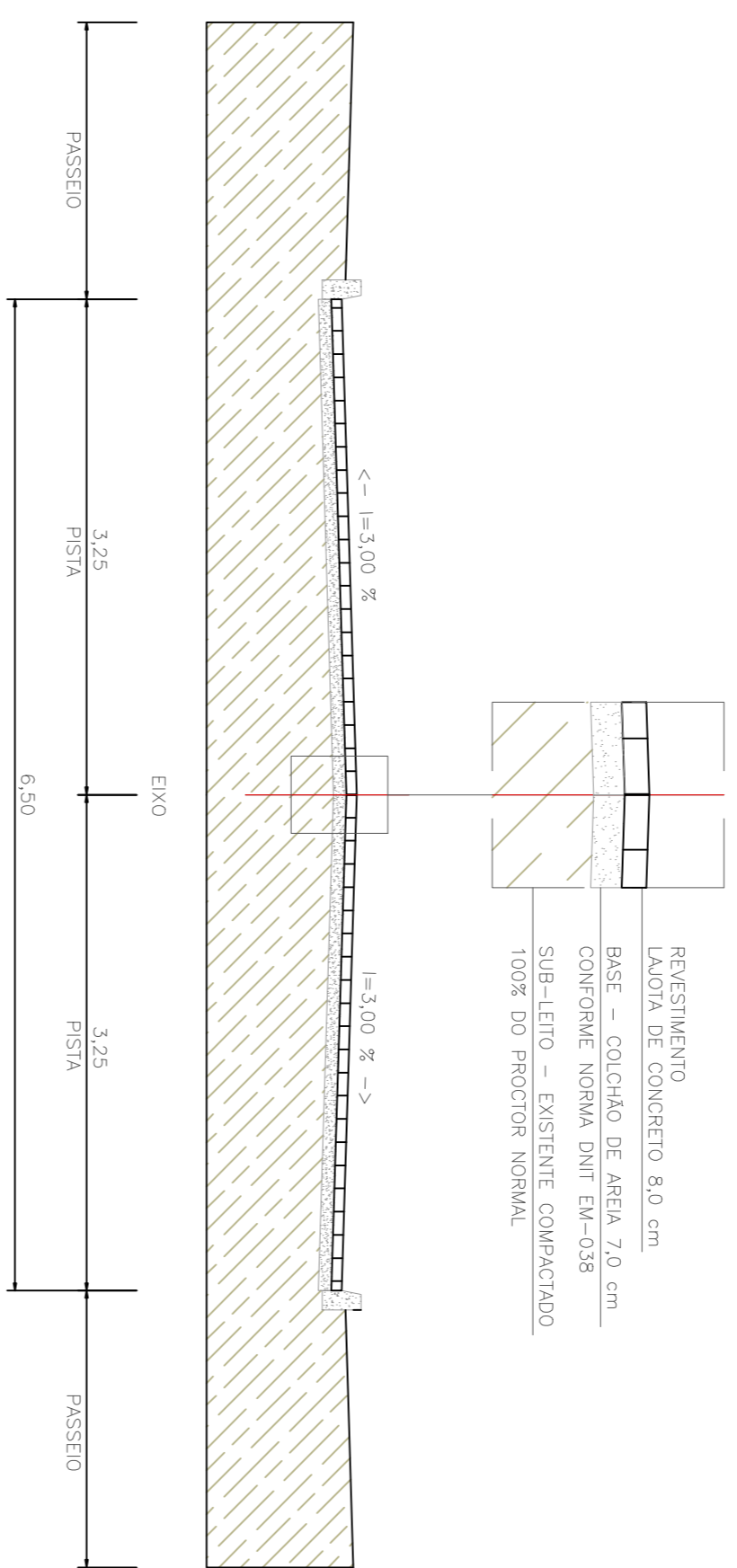
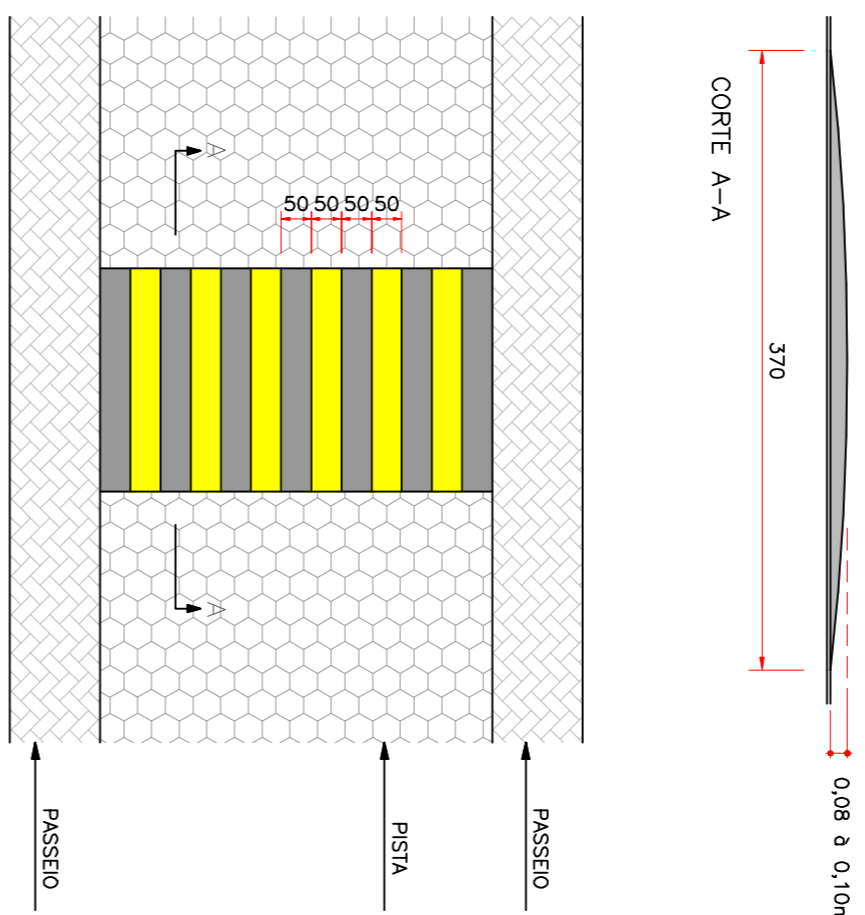


NAO E PERMITIDO ALTERAR OU MODIFICAR ESTE PROJETO SEM AUTORIZACAO DO AUTOR. LEI DE REGULAMENTO DIREITO AUTORAL N- 9.610/98.

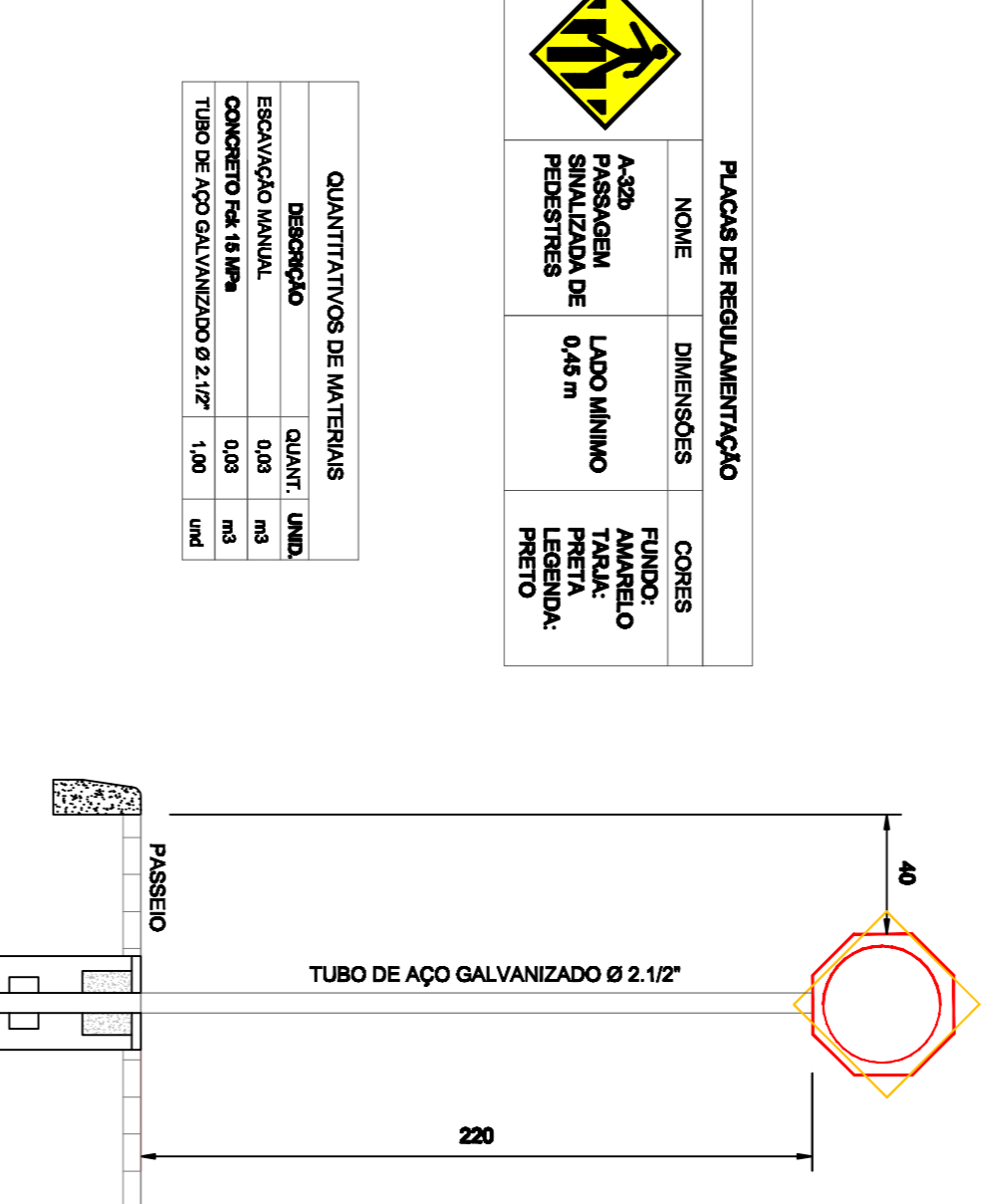
SEÇÃO TRANSVERSAL



DETALHE LOMBADA FÍSICA



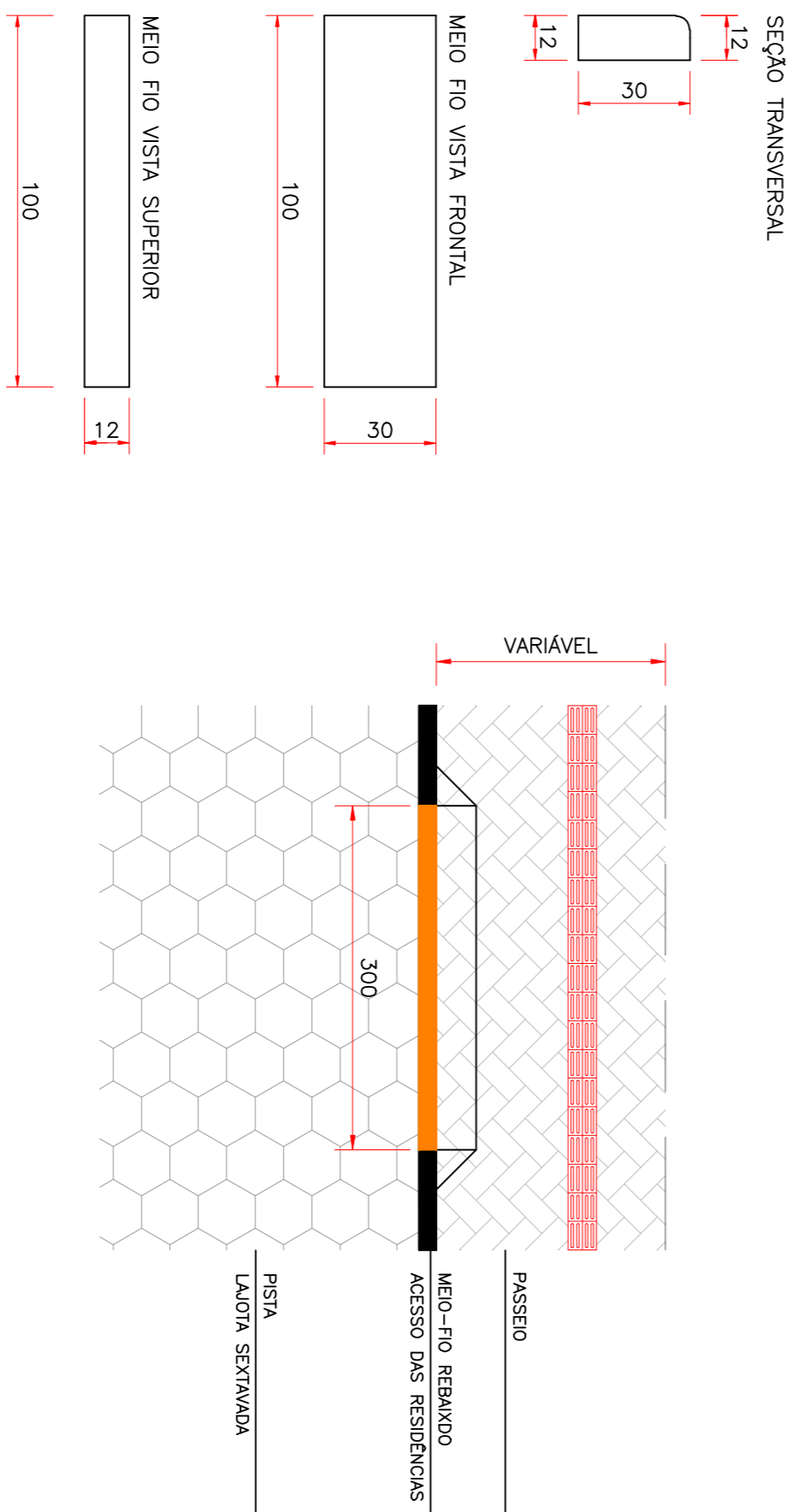
DETALHE SINALIZAÇÃO VERTICAL



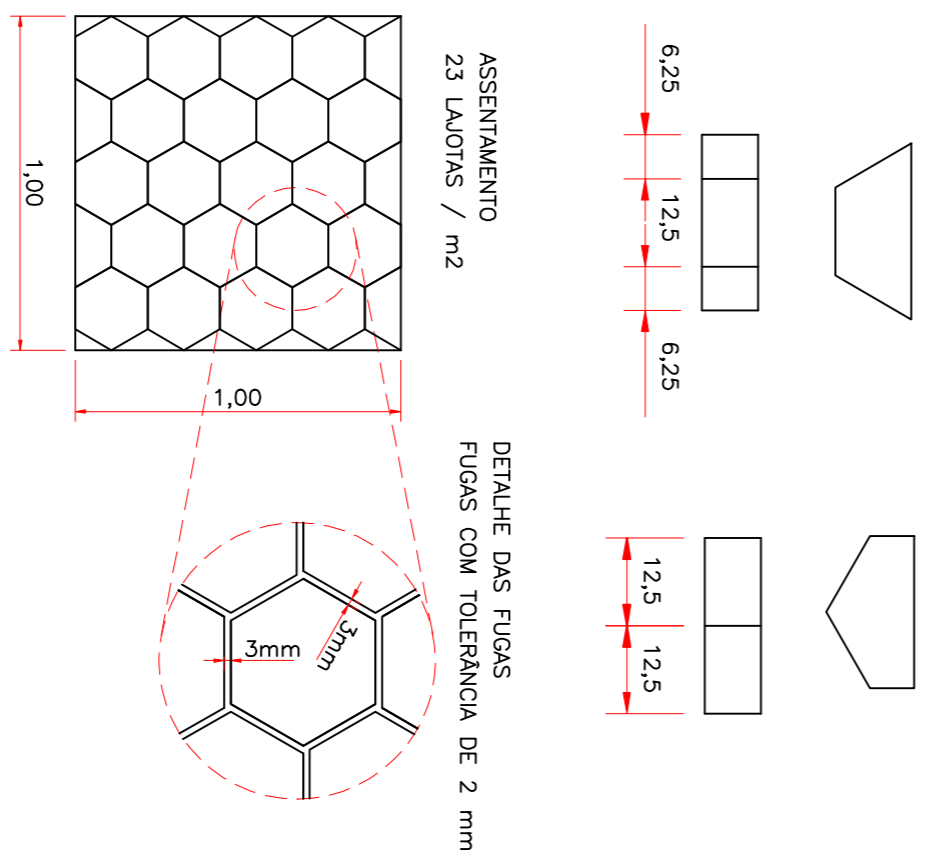
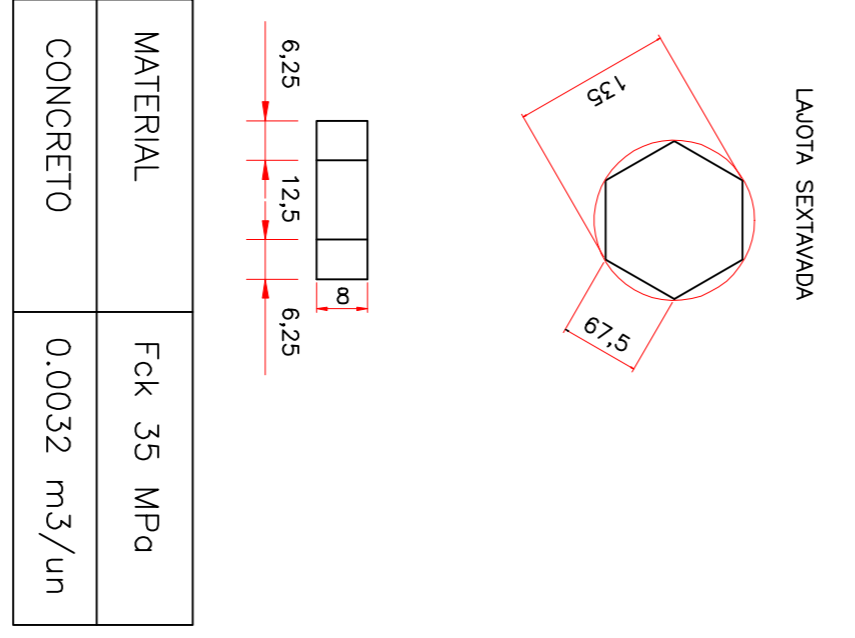
PLAQUAS DE REGULAMENTAÇÃO			
NOME	DIMENSÕES	CORES	FUNDO-TABULEIRO LEGENDA
Assinalação lateral de pedestres	Lado mínimo 0,45 m	Amarelo	Preto

QUANTIDADES DE MATERIAS			
DESCRIÇÃO	QUANT.	UNID.	
ESCALVAÇÃO MANUAL	0,03	m³	
CONCRETO DE 18 MPa	0,03	m³	
TUBO DE AÇO GALVANIZADO Ø 2.12"	1,00	unf	

DETALHE MEIO-FIO E ACESSO RESIDENCIAIS



DETALHE LAJOTAS SEXTAVADAS



OBS:

PRETENTURA:

NSS

ASS. RESPONSÁVEL TÉCNICO

ASS. PROPRIETÁRIO (G)

FERRARI ARQUITETURA & ENGENHARIA LTDA - ME

Pedreira Municipal do Rodão

RUA TIFA PAES

**Ferrari** Arquitetura & Engenharia  
 (40) 3462.5700 / 3462.5701

PROJETO BÁSICO DE PAVIMENTAÇÃO EM LAJOTAS SEXTAVADAS

Rua Tifa Paes - Bairro São Pedro Velho - Rodão/SC

- SEÇÃO TRANSVERSAL -  
 - DETALHE SINALIZAÇÃO VERTICAL -  
 - DETALHE LOMBADA FÍSICA -  
 - DETALHE MEIO-FIO -  
 - DETALHE LAJOTAS SEXTAVADAS -

ESCALA: 1/500  
 DATA: Outubro/2017  
 ARQUITETO: Tifa Paes/DWG  
 FOLHA: 04  
 PROJETO: 04

PROJETO DE PAVIMENTAÇÃO