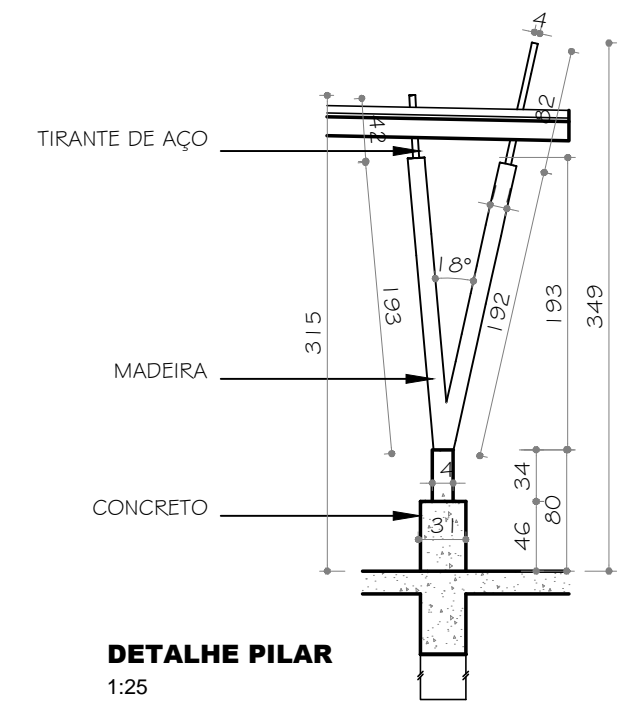
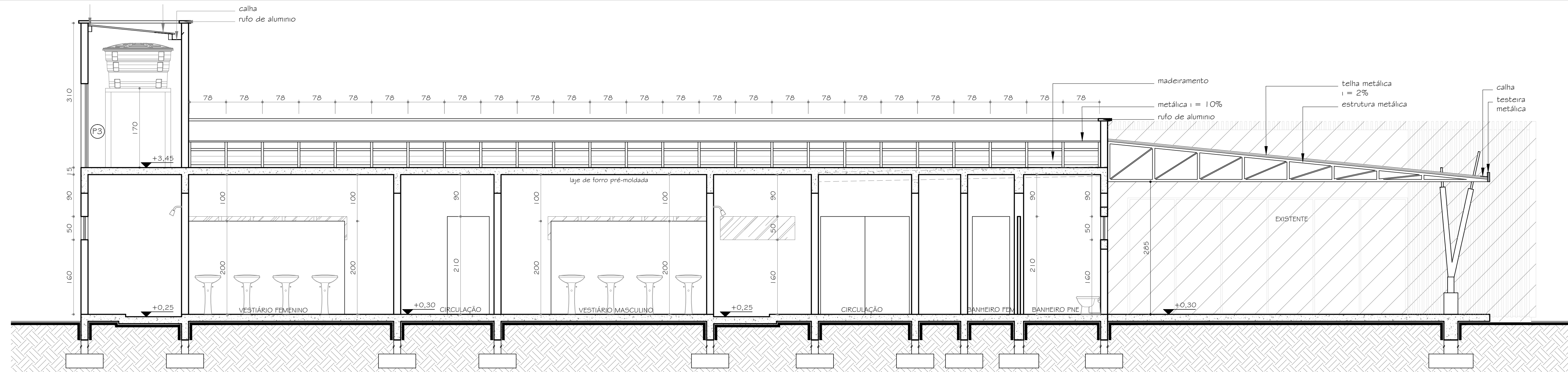


CORTE AA
1:50



DETALHE PILAR
1:25

OBS:



CORTE BB
1:50

PREFEITURA:	INSS
ASS. RESPONSÁVEL TÉCNICO:	ASS. PROPRIETÁRIO (a)
FERRARI ARQUITETURA & ENGENHARIA CNPJ: 26.722.864/0001-00	PREFEITURA MUNICIPAL DE RODEIO CNPJ: 83.102.814/0001-64

PREFEITURA MUNICIPAL DE RODEIO

GINÁSIO DE ESPORTE

Rua Erwin Pacher, Bairro Rodeio 12, Rodeio/SC

Ferrari
Arquitetura & Engenharia
(47) 98402.7570 / 3384.1894

ESCALA 1/50
DATA Abril/2019
ARQUIVO PMR.DWG
FOLHA 05 07

ARQUITETÔNICO