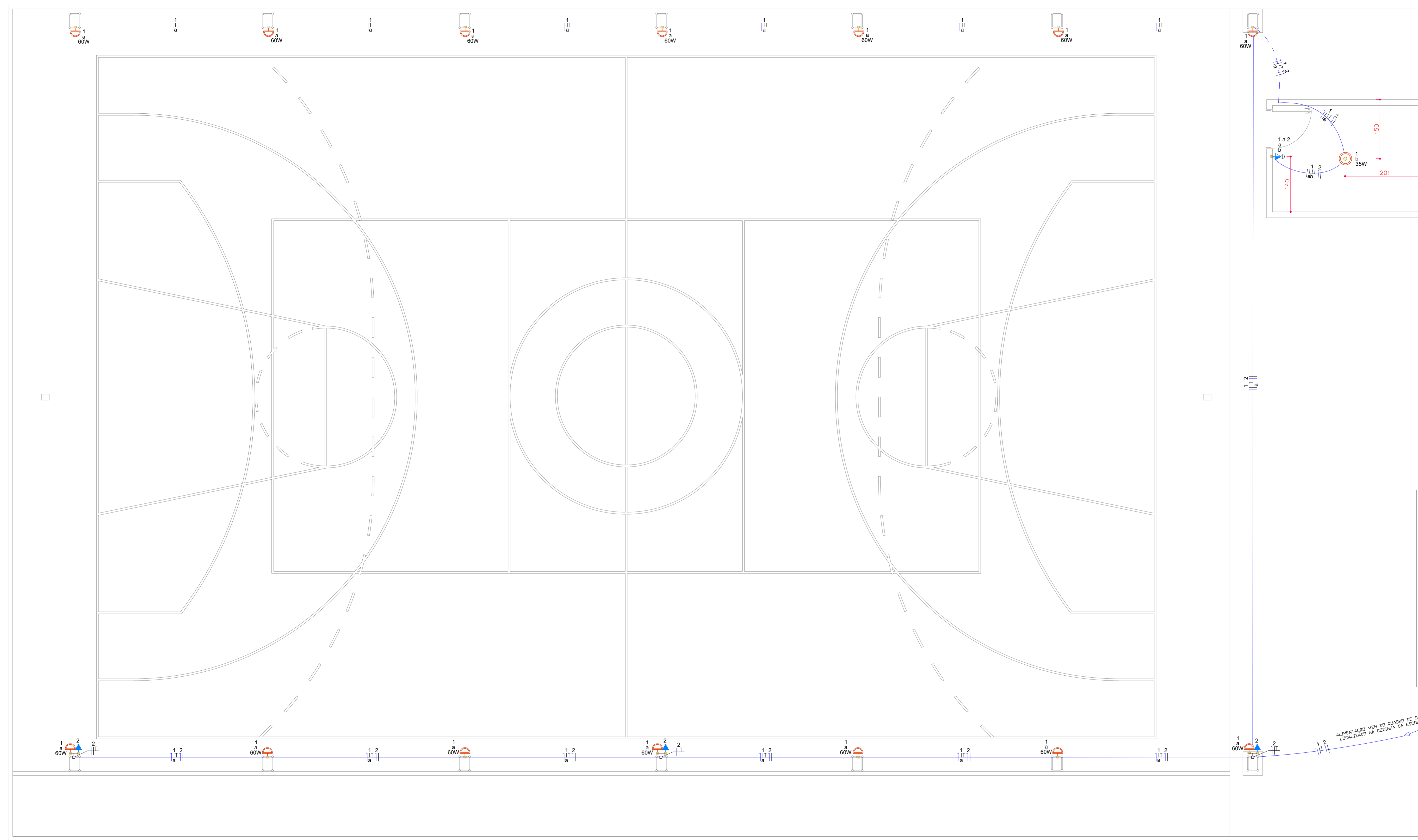


Legenda	
	Interruptores simples 2 teclas e Tomada hexagonal a 1,10m do piso
	Ponto genérico de luz 60W
	Ponto genérico de luz 35W
	Tomada alta a 2,20m do piso



PLANTA BAIXA
ESC: 1:50

PROJETO ELÉTRICO INTERNO



ENGENHARIA
Rua Marechal Deodoro da Fonseca, 46
Bairro Nações | Timbó | Santa Catarina

+55 3380 1722 - +55 992125053
gtsescritorio@gmail.com
@gtsengenharia

ESCOLAR - QUADRA POLIESPORTIVA
Rua Rua Brasília, nº 40, Glória, Rodeio-SC

Autor do Projeto:
SAMYS MARCEL GAULKE
Engenheiro Civil - CREA nº 137961-7

Assinatura:

Proprietário:
MUNICÍPIO DE RODEIO
CNPJ: 83.102.814/0001-64

Assinatura:

Escala: Indicada
Revisão: 00
Data: Julho 2021
Especificação: PLANTA BAIXA | COTAS DOS PONTOS ELÉTRICOS

Prancha:
E 01
01