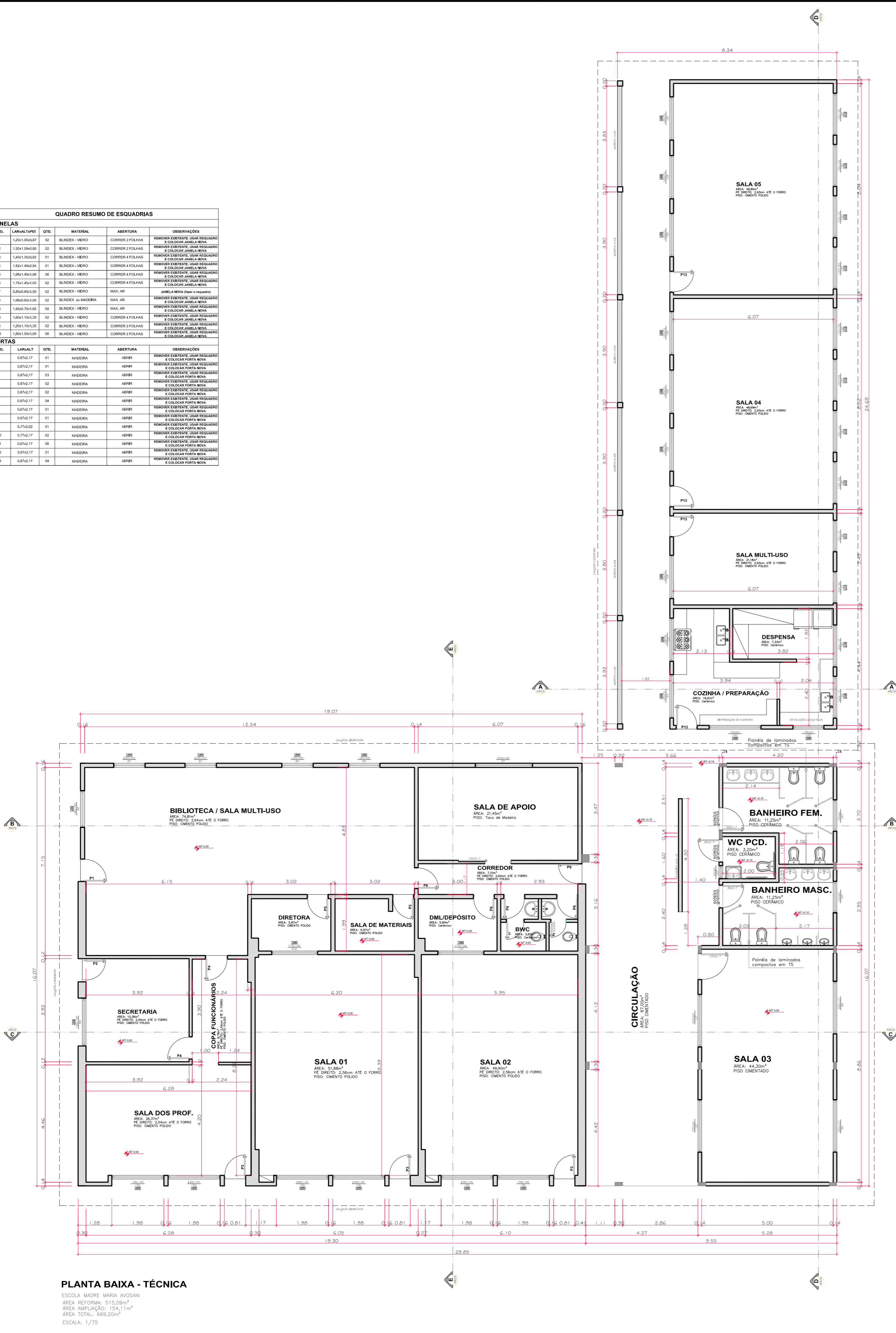


QUADRO RESUMO DE ESQUADRIAS					
JANELAS					
COD.	LARGURA	QTD.	MATERIAL	ABERTURA	OBSERVAÇÕES
J01	1,20x1,00x0,87	02	BLINDEX - VIDRO	CORRER 2 FOLHAS	REMOVER COBERTO, USAR REQUADRO E COLOCAR JANELA NOVA
J02	1,20x1,00x0,80	02	BLINDEX - VIDRO	CORRER 2 FOLHAS	REMOVER COBERTO, USAR REQUADRO E COLOCAR JANELA NOVA
J03	1,43x1,30x0,82	01	BLINDEX - VIDRO	CORRER 4 FOLHAS	REMOVER COBERTO, USAR REQUADRO E COLOCAR JANELA NOVA
J04	1,82x1,40x0,84	01	BLINDEX - VIDRO	CORRER 4 FOLHAS	REMOVER COBERTO, USAR REQUADRO E COLOCAR JANELA NOVA
J05	1,80x1,40x0,86	08	BLINDEX - VIDRO	CORRER 4 FOLHAS	REMOVER COBERTO, USAR REQUADRO E COLOCAR JANELA NOVA
J06	1,75x1,45x0,83	02	BLINDEX - VIDRO	CORRER 4 FOLHAS	REMOVER COBERTO, USAR REQUADRO E COLOCAR JANELA NOVA
J07	0,85x0,65x0,80	02	BLINDEX - VIDRO	MAX. AR.	JANELA NOVA (destr. o existente)
J08	1,80x1,40x0,86	02	BLINDEX - MADEIRA	MAX. AR.	REMOVER COBERTO, USAR REQUADRO E COLOCAR JANELA NOVA
J09	1,80x1,75x1,00	09	BLINDEX - VIDRO	MAX. AR.	REMOVER COBERTO, USAR REQUADRO E COLOCAR JANELA NOVA
J10	1,80x1,10x0,80	02	BLINDEX - VIDRO	CORRER 4 FOLHAS	REMOVER COBERTO, USAR REQUADRO E COLOCAR JANELA NOVA
J11	1,20x1,10x0,80	02	BLINDEX - VIDRO	CORRER 2 FOLHAS	REMOVER COBERTO, USAR REQUADRO E COLOCAR JANELA NOVA
J12	1,60x1,55x0,80	08	BLINDEX - VIDRO	CORRER 2 FOLHAS	REMOVER COBERTO, USAR REQUADRO E COLOCAR JANELA NOVA
PORTAS					
COD.	LARGURA	QTD.	MATERIAL	ABERTURA	OBSERVAÇÕES
P01	0,87x2,17	01	MADERA	ABRIR	REMOVER COBERTO, USAR REQUADRO E COLOCAR PORTA NOVA
P02	0,87x2,17	01	MADERA	ABRIR	REMOVER COBERTO, USAR REQUADRO E COLOCAR PORTA NOVA
P03	0,87x2,17	03	MADERA	ABRIR	REMOVER COBERTO, USAR REQUADRO E COLOCAR PORTA NOVA
P04	0,87x2,17	02	MADERA	ABRIR	REMOVER COBERTO, USAR REQUADRO E COLOCAR PORTA NOVA
P05	0,87x2,17	02	MADERA	ABRIR	REMOVER COBERTO, USAR REQUADRO E COLOCAR PORTA NOVA
P06	0,87x2,17	04	MADERA	ABRIR	REMOVER COBERTO, USAR REQUADRO E COLOCAR PORTA NOVA
P07	0,87x2,17	01	MADERA	ABRIR	REMOVER COBERTO, USAR REQUADRO E COLOCAR PORTA NOVA
P08	0,87x2,17	01	MADERA	ABRIR	REMOVER COBERTO, USAR REQUADRO E COLOCAR PORTA NOVA
P09	0,77x2,00	01	MADERA	ABRIR	REMOVER COBERTO, USAR REQUADRO E COLOCAR PORTA NOVA
P10	0,77x2,17	02	MADERA	ABRIR	REMOVER COBERTO, USAR REQUADRO E COLOCAR PORTA NOVA
P11	0,87x2,17	08	MADERA	ABRIR	REMOVER COBERTO, USAR REQUADRO E COLOCAR PORTA NOVA
P12	0,87x2,17	01	MADERA	ABRIR	REMOVER COBERTO, USAR REQUADRO E COLOCAR PORTA NOVA
P13	0,87x2,17	04	MADERA	ABRIR	REMOVER COBERTO, USAR REQUADRO E COLOCAR PORTA NOVA



PLANTA BAIXA - TÉCNICA
 ESCOLA MADRE MARIA AVOSANI
 ÁREA REFORMA: 515,09m²
 ÁREA AMPLIAÇÃO: 154,11m²
 ÁREA TOTAL: 669,20m²
 ESCALA: 1/75

OBS:

PREFEITURA:	INS:
ASS. PROPRIETÁRIO (a):	ASS. RESPONSÁVEL TÉCNICO:
PREFEITURA MUNICIPAL DE RODEIO CNPJ: 83.102.814/0001-64	FERRARI ARQUITETURA E ENGENHARIA CNPJ: 26.722.864/0001-00
PREFEITURA MUNICIPAL DE RODEIO	
REFORMA E AMPLIAÇÃO DA ESCOLA BÁSICA MADRE MARIA AVOSANI	
Rodovia SC-110, s/n, Bairro Rodeio-50, Rodeio-SC	
Ferrari Arquitetura & Engenharia (41) 8402.7370 / 3384.1884	
ESCALA: 1/75 DATA: Janeiro/2022 ARQUIVO: PMRodeio.DWG FOLHA:	03 07

ARQUITETÔNICO

NÃO É PERMITIDO ALTERAR OU MODIFICAR ESTE PROJETO SEM AUTORIZAÇÃO DO AUTOR. LEI DE REGULAMENTO DIREITO AUTORA. N.º 9.610/98.